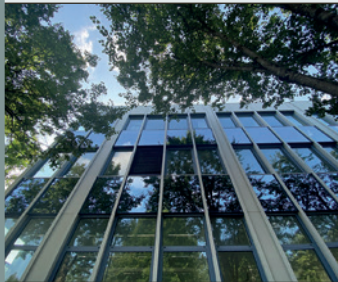


Hofer Straße



München – Perlach-Süd Hofer Str. 21-25

- Büro-/ Gewerbeobjekt
Office-/ Commercial Property
- Vermietung
Letting

Gesamtmietfläche ca. Total rental area rd.	13.000 m ²
Teilbar ab ca. Divisible from rd.	500 m ²
Stellplätze ca. Parking spaces rd.	80
Raumhöhen ab Ceiling heights from.	2,90 m – 4,10 m
Mietpreis ab Rental rate starting from	16,50 EUR/m ² +NK
Verfügbar ab Available from	Q1-2023

Beschreibung

Die Hofer Straße 21-25 bietet auf ca. 13.000 m² vielfältige Nutzungsmöglichkeiten für Gewerbetriebe. Das Bestandsgebäude wird derzeit umfangreich modernisiert und bei Bedarf kann auf dem Grundstück ein Neubau für Beherbergungsbetriebe oder weitere Gewerbeflächen mit ca. 7.000 m² entstehen. Die Hofer Straße profitiert von der direkten Nähe zur S-Bahnhaltestelle Perlach.

Description

Hofer Straße 21–25 offers a wide range of potential uses for commercial tenants at a total of approx. 13,000 sq.m. The existing buildings are being extensively modernised and, if there is interest, the plot may include a new building for accommodation facilities or additional commercial premises covering approx. 7,000 sq.m. Hofer Straße benefits from its close proximity to the S-Bahn stop Perlach.



+49(0)89 389984-416

Sebastian.Forster@isaria-muc.com

www.isaria@muc.com

Herr Sebastian Forster

Büro- und Gewerbestandorte in München Office and commercial locations in Munich

Grundstücke und Objekte für Büro- und Verwaltungsnutzung oder Produktion, Handwerk und Dienstleistungen.

Land and properties for office and administrative use or production, trade and service.

Für den Inhalt der Büroflächenangebote sind die einzelnen Flächenanbieter verantwortlich. Verbindliche Aussagen zum Baurecht sowie zum Zeithorizont noch nicht genehmigter Projekte können nur vom Referat für Stadtplanung und Bauordnung der Landeshauptstadt München erteilt werden. Angegebene Realisierungszeiten sind teilweise vom Abschluss noch laufender Planungsverfahren abhängig.

The advertisers are solely responsible for their content. No responsibility accepted for errors. Content is subject to change. Binding statements regarding planning and development rights and the duration of planning processes can only be made by the City of Munich, Department of Urban Planning and Building Regulation.